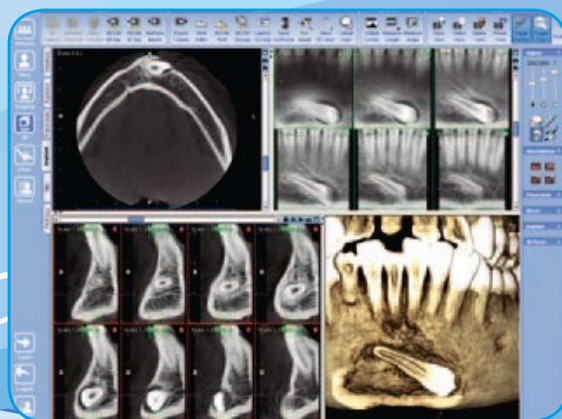
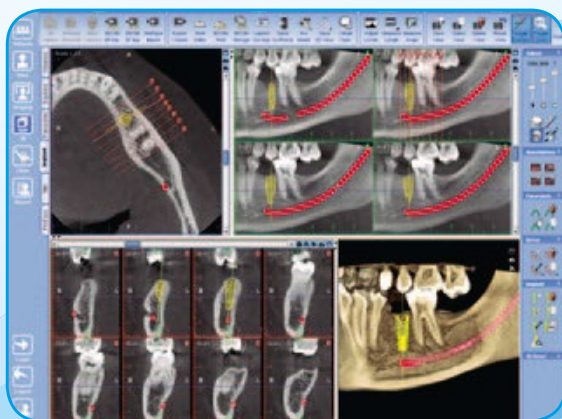
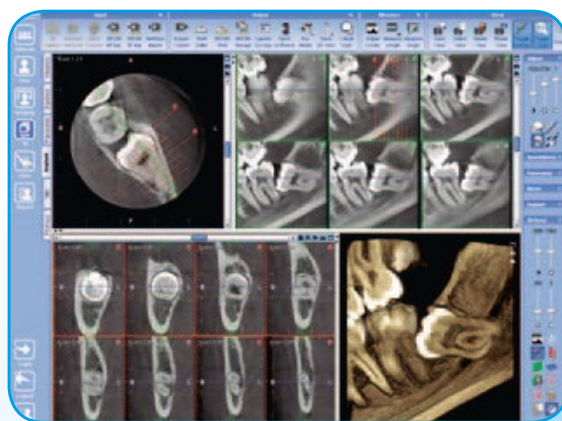


L'IMAGING DENTALE IN TRE DIMENSIONI
TECNOLOGIA TC CONE BEAM PLANMECA PROMAX 3D®

OPT E TELERADIOGRAFIA DIGITALE

TOMOGRAFIA COMPUTERIZZATA DELLE ATM
ARTICOLAZIONI TEMPORO-MANDIBOLARI



LA RADIOLOGIA ODONTOIATRICA DIGITALE 3D

L'obiettivo della nostra Struttura è di porsi al servizio della moderna chirurgia odontoiatrica e dell'odontostomatologia del nostro territorio garantendo la massima qualità dell'immagine radiologica, la refertazione dell'esame da parte dello Specialista e la rapida trasmissione all'Odontoiatra.

In aggiunta al servizio di Radiologia 3D la

nostra Struttura Sanitaria dispone del servizio di **Analisi Cefalometrica**, effettuabile sulle nostre teleradiografie.

Un insieme di servizi orientati alle moderne esigenze dello Studio Odontostomatologico, che trova presso il Poliambulatorio Città di Carpi il partner ideale per i servizi di radiologia digitale destinati ai propri Pazienti.

LA TOMOGRAFIA COMPUTERIZZATA CONE BEAM

Il sistema radiografico digitale a fascio conico produce immagini tridimensionali ad alta risoluzione delle strutture dentomascellari con una esposizione del paziente alle radiazioni significativamente inferiore rispetto alla tradizionale tomografia computerizzata TAC. Con il **Planmeca Promax 3D®** le dimensioni del volume d'indagine sono selezionabili per soddisfare le esigenze diagnostiche senza un eccesso di radiazioni al di fuori dell'area di interesse.

Una dimensione del volume di 80x80 mm risulta ottimale per la maggior parte delle esigenze diagnostiche che richiedono immagini riguardanti dentizione, mandibola e mascella nello stesso studio. Lo stesso volume viene utilizzato per la valutazione dell'ATM.

Il formato volume 80x50 mm può essere utilizzato per immagini della singola arcata superiore o inferiore.

Il piccolo formato volume 40x50 mm è concepito per immagini dell'area dei molari o per la pianificazione di estrazione degli ottavi, nonché per la valutazione degli inclusi.

Oltre al vantaggio di ottenere ottime immagini con dosi al paziente inferiori rispetto a quelle somministrate con Tac tradizionali grazie anche alla radiografia a impulsi, la TAC Cone Beam ha il vantaggio di essere molto più confortevole e rapida per il paziente in quanto non è necessario porsi supini all'interno del tubo radiogeno, ma è sufficiente rimanere in posizione eretta.

Questo annulla gli episodi di claustrofobia.

LE APPLICAZIONI

La tecnica TC Cone Beam rappresenta una sostanziale e profonda innovazione nel campo della Radiologia Odontostomatologica e può rispondere alla gran parte dei quesiti clinici della Sua specialità:

- Diagnostica pre-implantare e rialzo del seno
- Ricerca e posizione del canale mandibolare
- Studio anatomia canale radicolare
- Seno mascellare e sua patologia
- Posizione degli elementi dentali inclusi e seminclusi
- Patologia espansiva (cisti, osteomi, ecc...) del mascellare
- Articolazione temporo-mandibolare

Il sistema offre prestazioni rivoluzionarie tra cui **la bassa dose radiogena** rispetto alla TAC convenzionale, la possibilità immediata di **misurazioni pre-implantari** con precisione assoluta (rapporto 1 : 1), la possibilità di **evidenziare con marker il percorso del canale mandibolare**.

Consente la misurazione dell'osso del processo alveolare e la posizione del NAI nelle tre dimensioni in modo da stabilire correttamente la posizione di impianti, evitando potenziali conflitti medico-legali.

L'unità ProMax 3D permette inoltre di ottenere immagini bidimensionali in **opt e teleradiografia** di altissima qualità per ogni necessità diagnostica.

LA CONDIVISIONE CON IL PROPRIO PAZIENTE

Comodamente dal vostro Studio potrete poi elaborare e analizzare l'immagine con il Vostro software per la lettura, la ricostruzione e l'analisi o tramite il **Viewer Romexis** (un programma per visionare le immagini 3D) presente su ogni CD da noi fornito. La compatibilità con lo **standard DICOM** garantisce l'elaborazione delle immagini con software sviluppati da terzi o la condivisione delle immagini tramite server PACS.

Il nostro Staff è a disposizione per un incontro di introduzione all'utilizzo del nostro **Viewer Planmeca** per gli esami volumetrici TC 3D.

La visualizzazione con rendering tridimensionale offre una panoramica immediata dell'anatomia del paziente fungendo anche da eccellente strumento educativo.

LA STAMPA DELLE IMMAGINI ELABORATE

Su richiesta è possibile ottenere stampe su lastra o carta delle immagini elaborate nelle TC e nelle opt/teleradiografie.

La stampa a colori su carta permette di evidenziare il canale mandibolare.



TOMOGRAFIA COMPUTERIZZATA DELLE ATM ARTICOLAZIONI TEMPORO-MANDIBOLARI

La TC Cone beam è indicata anche nello studio delle patologie delle articolazioni temporo-mandibolari ATM.

Permette di verificare le modificazioni ossee del condilo e di valutare lo spazio inter-articolare, nonché le modificazioni ossee della fossa mandibolare.

IL SERVIZIO DI ANALISI CEFALOMETRICA

Oltre alle teleradiografie digitali è possibile ottenere su richiesta tracciati di cefalometria secondo le principali scuole.

Il Responsabile del Servizio di Radiologia
Dott. Remo Brunetti

Il Direttore sanitario
Dott. Marco Fregni

La TC volumetrica Cone Beam deve essere effettuata nel pieno rispetto dei requisiti di giustificazione (art. 3 D.Lgs. 187/00) e deve essere gestita solamente da personale qualificato.

Nel nostro centro è presente un Tecnico Sanitario di Radiologia Medica a Vostra disposizione per ogni informazione e supporto.



Via Ivano Martinelli 10 - 41012 Fossoli di Carpi (MO)

Tel. 059-669393 (4 linee r.a.) - Fax 059-669368

www.poliambcittadicarpi.it

info@poliambcittadicarpi.it



facebook.com/PoliambulatorioCittaDiCarpi

TUTTI I NOSTRI SERVIZI:

- **DIAGNOSTICA PER IMMAGINI DIGITALE**
RADIOLOGIA DIGITALE
DENSITOMETRIA OSSEA M.O.C.

- **ECOGRAFIA DIAGNOSTICA**

- **VISITE SPECIALISTICHE**

Cardiologia
Chirurgia generale
Chirurgia vascolare
Dermatologia
Allergologia
Ortopedia
Traumatologia
Oculistica
Ecocolordoppler
Neurologia / E.M.G.
Ostetricia e Ginecologia
Otorinolaringoiatra
Andrologia e Urologia
Pneumologia
Ematologia
Geriatrics
Medicina Interna
Medicina dello Sport
Psichiatria e Psicologia
Scienza dell'Alimentazione e Dietologia

- **SENOLOGIA**

MAMMOGRAFIA DIGITALE
ECOGRAFIA DIAGNOSTICA
VISITA SENOLOGICA

- **SERVIZIO DI ENDOSCOPIA DIGESTIVA**

GASTROENTEROLOGIA - COLONSCOPIA
GASTROSCOPIA

- **CENTRO LASER DERMATOLOGICI**

EPILAZIONE PERMANENTE
LESIONI VASCOLARI
FOTORINGIOVANIMENTO CO2
MACCHIE E TATUAGGI - CICATRICI DA ACNE

- **SERVIZIO DI RADIOLOGIA DIGITALE ODONTOIATRICA**

TAC DENTALE CONE BEAM 3D
ORTOPANTOMOGRAMMA OPT DIGITALE
TELERADIOGRAFIA DIGITALE

- **LABORATORIO DI ANALISI DEL MOVIMENTO E FISIATRIA**

- **CHIRURGIA VASCOLARE ANGIOLOGIA**

- **ACCREDITAMENTO CON S.S.N.**

Radiologia
Mammografia ed Ecografia mammaria
Endoscopia digestiva (gastroscopie/colonscopie)
Oculistica
Cardiologia
Dermatologia
Ecografia Internistica

